

## GUÍA DE USO RÁPIDO HP LASERJET E6255DN

### CÓMO ESCANEAR

1. Toque Digitalizar y enviar en la pantalla de inicio o Menú.
2. Coloque los originales cara arriba en el alimentador o un solo original hacia abajo sobre el cristal de exposición.
3. Ajuste los valores de configuración en la ficha Enviar y en la ficha Más.
4. Seleccione un destino de envío.
5. Toque el botón "Inic." En el panel de control para iniciar el proceso de digitalización.

### CÓMO SACAR COPIAS

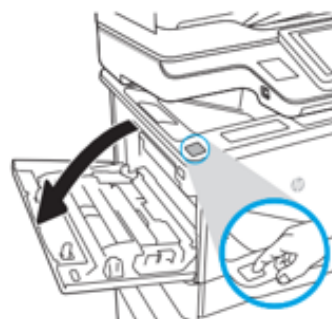
1. Toque Copiar en la pantalla de inicio o Menú.
2. Coloque los originales cara arriba en el alimentador o un solo original hacia abajo sobre el cristal de exposición.
3. Introduzca el número de copias que desee mediante el teclado numérico (o con el botón +,-) en el panel de control, si es necesario.
4. Toque el botón "Inic." En el panel de control para iniciar el proceso de copia.

### CÓMO IMPRIMIR DÚPLEX

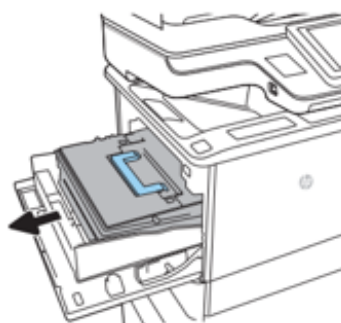
1. Abra el documento que desea imprimir.
2. Seleccione Imprimir en el menú Archivo.
3. En el cuadro, haga clic en Propiedades o en Preferencias.
4. En el cuadro emergente, haga clic en Impresión a doble cara, y luego presione Aceptar.

### COMO CAMBIAR EL CARTUCHO DE TÓNER

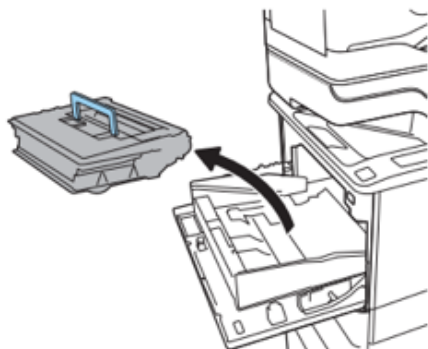
1. Presione el botón de liberación de la puerta del cartucho para abrirla.



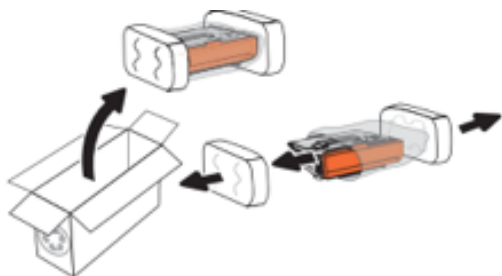
2. Extraiga el cajón del cartucho.



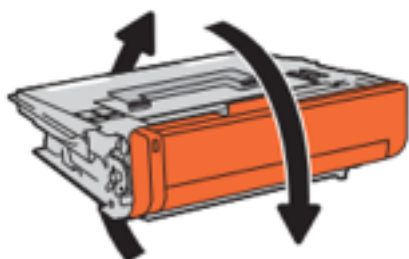
- 3.** Sujete el asa o la hendidura del cartucho de tóner usado y tire de ella para extraerlo.



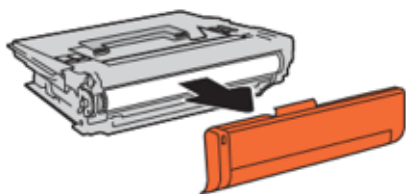
- 4.** Saque el cartucho de tóner nuevo de su bolsa de protección.



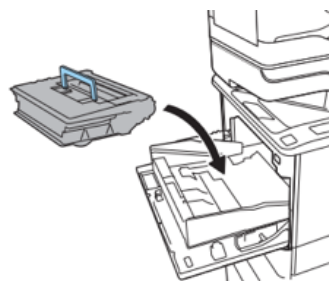
- 5.** Sujete el cartucho de tóner por los dos lados y agítelo arriba y abajo 5 o 6 veces.



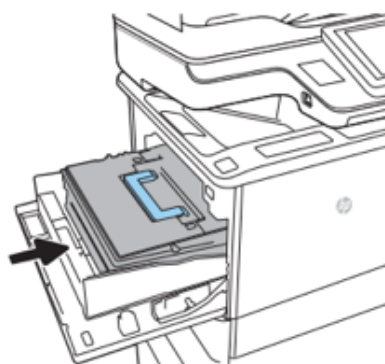
- 6.** Retire la cubierta de transporte del cartucho.



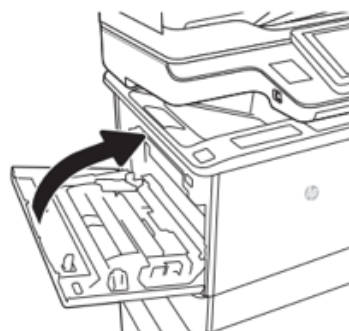
- 7.** Coloque el cartucho de tóner en el cajón.



- 8.** Cierre el cajón del cartucho de tóner.



- 9.** Cierra la puerta del cartucho.



- 10.** Empaquete el cartucho de tóner en la caja en la que recibió el cartucho nuevo. Adhiera la etiqueta de franqueo prepago en la caja y devuelva el cartucho usado para su reciclaje.

