

GUÍA DE USO RÁPIDO HP LASERJET E62555DN

CÓMO ESCANEAR

1. Toque Digitalizar y enviar en la pantalla de inicio o Menú.
2. Coloque los originales cara arriba en el alimentador o un solo original hacia abajo sobre el cristal de exposición.
3. Ajuste los valores de configuración en la ficha Enviar y en la ficha Más.
4. Seleccione un destino de envío.
5. Toque el botón "Inic." En el panel de control para iniciar el proceso de digitalización.

CÓMO SACAR COPIAS

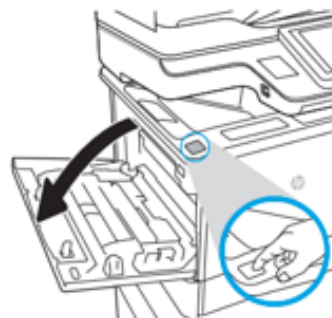
1. Toque Copiar en la pantalla de inicio o Menú.
2. Coloque los originales cara arriba en el alimentador o un solo original hacia abajo sobre el cristal de exposición.
3. Introduzca el número de copias que desee mediante el teclado numérico (o con el botón +,-) en el panel de control, si es necesario.
4. Toque el botón "Inic." En el panel de control para iniciar el proceso de copia.

CÓMO IMPRIMIR DÚPLEX

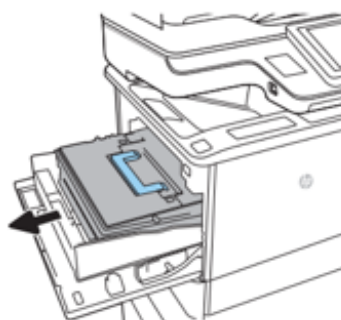
1. Abra el documento que desea imprimir.
2. Seleccione Imprimir en el menú Archivo.
3. En el cuadro, haga clic en Propiedades o en Preferencias.
4. En el cuadro emergente, haga clic en Impresión a doble cara, y luego presione Aceptar.

COMO CAMBIAR EL CARTUCHO DE TÓNER

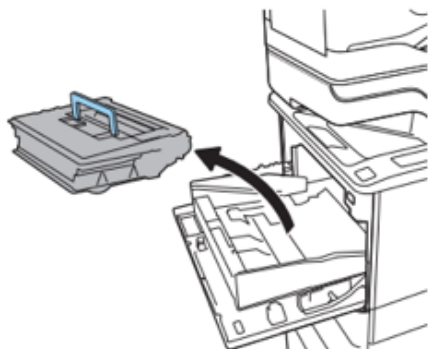
1. Presione el botón de liberación de la puerta del cartucho para abrirla.



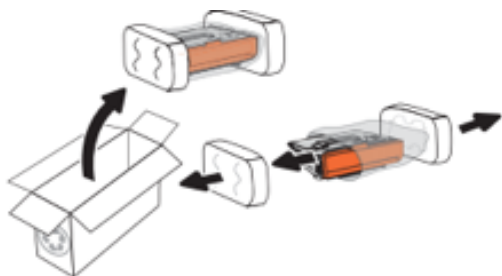
2. Extraiga el cajón del cartucho.



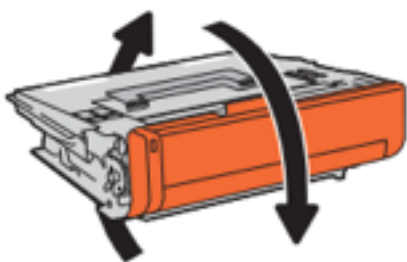
- 3.** Sujete el asa o la hendidura del cartucho de tóner usado y tire de ella para extraerlo.



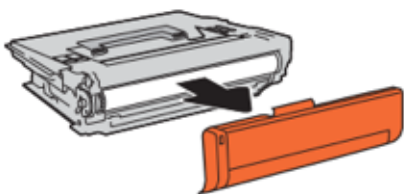
- 4.** Saque el cartucho de tóner nuevo de su bolsa de protección.



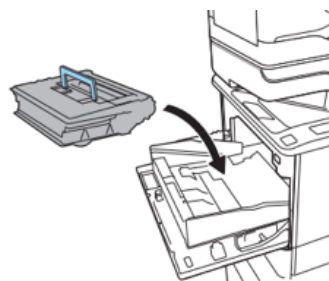
- 5.** Sujete el cartucho de tóner por los dos lados y agítelo arriba y abajo 5 o 6 veces.



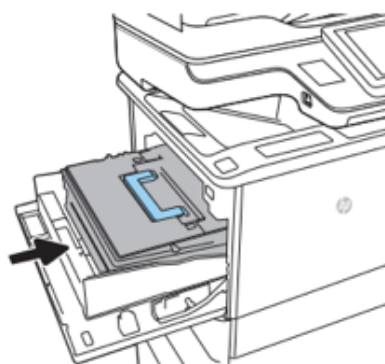
- 6.** Retire la cubierta de transporte del cartucho.



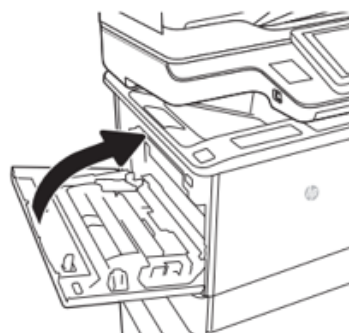
- 7.** Coloque el cartucho de tóner en el cajón.



- 8.** Cierre el cajón del cartucho de tóner.



- 9.** Cierra la puerta del cartucho.



- 10.** Empaquete el cartucho de tóner en la caja en la que recibió el cartucho nuevo. Adhiera la etiqueta de franqueo prepagado en la caja y devuelva el cartucho usado para su reciclaje.

