

# GUÍA DE USO RÁPIDO HP LASERJET E77830DN

## CÓMO IMPRIMIR

1. Presione la opción **“Liberar Impresión”**
2. Seleccione el documento que desea imprimir
3. Haga click en **“imprimir”**

## CÓMO ESCANEAR

1. Presione **Escanear** en la pantalla de inicio o **Menú**.
2. Coloque los originales cara arriba en el alimentador o un solo original hacia abajo sobre el cristal de exposición.
3. Ajuste los valores de configuración en la ficha **Enviar** y en la ficha **Más**.
4. Seleccione un destino de envío.
5. Presione el botón **“Inic.”** En el panel de control para iniciar el proceso de digitalización.

## CÓMO SACAR COPIAS

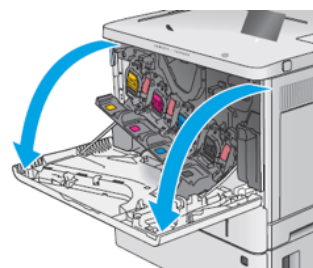
1. Presione **Copiar** en la pantalla de inicio o **Menú**.
2. Coloque los originales cara arriba en el alimentador o un solo original hacia abajo sobre el cristal de exposición.
3. Introduzca el número de copias que desee mediante el teclado numérico (o con el botón +,-) en el panel de control, si es necesario.
4. Presione el botón **“Inic.”** En el panel de control para iniciar el proceso de copia.

## CÓMO IMPRIMIR DÚPLEX

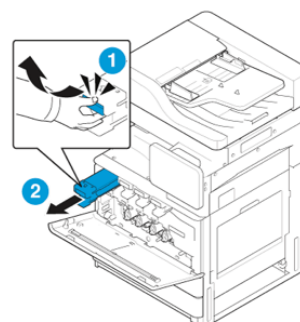
1. Abra el documento que desee imprimir
2. Seleccione **“Imprimir”** en el menú Archivo. Aparecerá la ventana **“Imprimir”**
3. Seleccione el dispositivo de la lista **“Seleccionar Impresora”**
4. Haga click en **“Propiedades”** o **“Preferencias”**
5. Haga click en la ficha **“Acabado”**
6. Seleccionar **“Imprimir en ambas caras”**. Haga click en el botón **“Aceptar”** para cerrar el cuadro de diálogo.
7. Antes de imprimir, decida la orientación del documento
8. Haga click en **“Imprimir”** o **“Aceptar”**

## CÓMO CAMBIAR EL CARTUCHO DE TÓNER

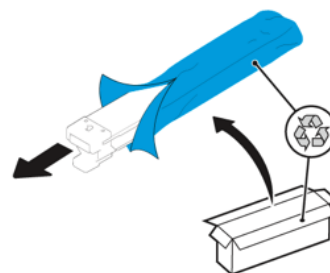
1. Abra la puerta delantera



2. Sujete el asa del cartucho de tóner usado y tire de ella para extraerlo



3. Extraiga el cartucho del tóner de su envoltorio protector; Para ello, quite la tira de plástico y abra el paquete. Guarde todos los materiales de embalaje para el reciclado del cartucho de tóner usado.

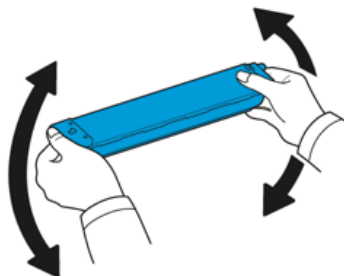


---

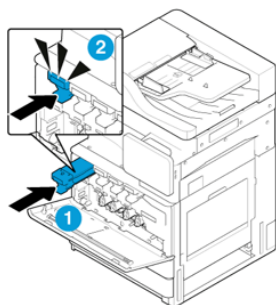
## Guía de Uso Rápido | HP LaserJet E77830dn

---

4. Sujete el cartucho de tóner por los dos lados y agítelo arriba y abajo 5 o 6 veces.



5. Sujete el cartucho y alinéelo con la correspondiente ranura del interior de la impresora. Deslice el cartucho por la ranura correspondiente hasta que quede encajado.



6. Cierre la puerta frontal

