

GUÍA DE USO RÁPIDO | HP LASERJET E82560Z

CÓMO IMPRIMIR

1. Presione la opción **“Liberar Impresión”**
2. Seleccione el documento que desea imprimir
3. Haga click en **“imprimir”**

CÓMO ESCANEAR

1. Presione **Escanear** en la pantalla de inicio o **Menú**.
2. Coloque los originales cara arriba en el alimentador o un solo original hacia abajo sobre el cristal de exposición.
3. Ajuste los valores de configuración en la ficha **Enviar** y en la ficha **Más**.
4. Seleccione un destino de envío.
5. Presione el botón **“Inic.”** En el panel de control para iniciar el proceso de digitalización.

CÓMO SACAR COPIAS

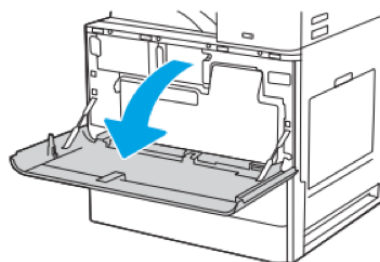
1. Presione **Copiar** en la pantalla de inicio o **Menú**.
2. Coloque los originales cara arriba en el alimentador o un solo original hacia abajo sobre el cristal de exposición.
3. Introduzca el número de copias que desee mediante el teclado numérico (o con el botón **+,-**) en el panel de control, si es necesario.
4. Presione el botón **“Inic.”** En el panel de control para iniciar el proceso de copia.

CÓMO IMPRIMIR DÚPLEX

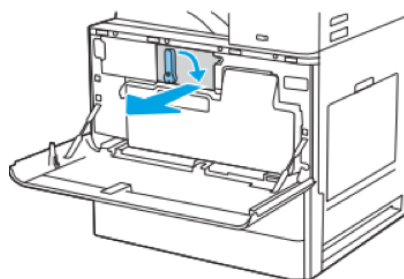
1. Abra el documento que desee imprimir
2. Seleccione **“Imprimir”** en el menú Archivo. Aparecerá la ventana **“Imprimir”**
3. Seleccione el dispositivo de la lista **“Seleccionar Impresora”**
4. Haga click en **“Propiedades”** o **“Preferencias”**
5. Haga click en la ficha **“Acabado”**
6. Seleccionar **“Imprimir en ambas caras”**. Haga click en el botón **“Aceptar”** para cerrar el cuadro de diálogo.
7. Antes de imprimir, decida la orientación del documento
8. Haga click en **“Imprimir”** o **“Aceptar”**

CÓMO CAMBIAR EL CARTUCHO DE TÓNER

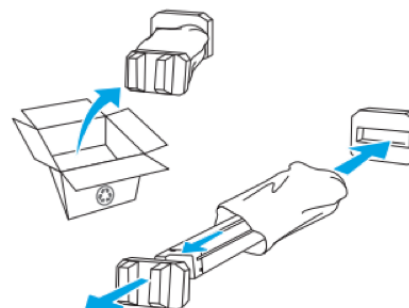
1. Abra la puerta delantera



2. Suelte el seguro del cartucho y tire del cartucho en línea recta para extraerlo de la impresora.

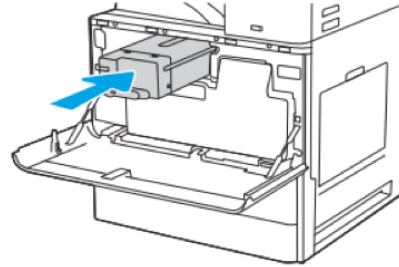


3. Extraiga el cartucho de tóner nuevo del embalaje. Guarde todos los materiales de embalaje para el reciclado del cartucho de tóner usado.



Guía de Uso Rápido | HP LaserJet E82560z

4. Alinee el cartucho de tóner con su ranura, introduzca el cartucho de tóner en la impresora y bloquee el seguro.



5. Cierre la puerta frontal

