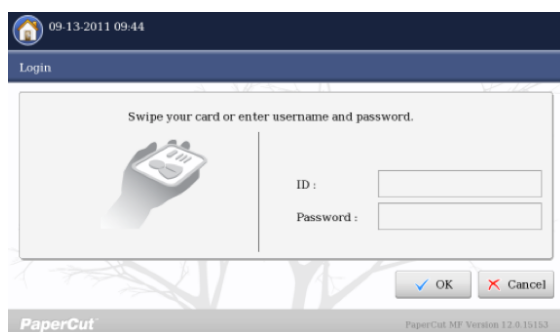


## GUÍA DE USO RÁPIDO HP LASERJET E87640

### CÓMO INICIAR SESIÓN

1. Presione la pantalla
2. Ingrese su "ID Number" y " Password" y luego haga click en "ok"



3. Si tiene trabajos en la cola, seleccione "Print"



4. Si quiere acceder a las funciones de la multifuncional haga click en "Use Copier Functions" (Usar funciones de la copiadora)

### CÓMO ESCANEAR

1. Presione Digitalizar y enviar en la pantalla de inicio o Menú.
2. Coloque los originales cara arriba en el alimentador o un solo original hacia abajo sobre el cristal de exposición.

3. Ajuste los valores de configuración en la ficha Enviar y en la ficha Más.
4. Seleccione un destino de envío.
5. Presione el botón "Inic." En el panel de control para iniciar el proceso de digitalización.

### CÓMO SACAR COPIAS

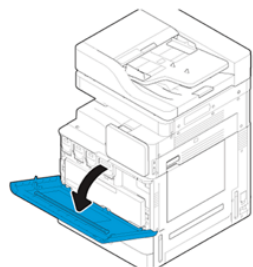
1. Presione Copiar en la pantalla de inicio o Menú.
2. Coloque los originales cara arriba en el alimentador o un solo original hacia abajo sobre el cristal de exposición.
3. Introduzca el número de copias que desee mediante el teclado numérico (o con el botón +,-) en el panel de control, si es necesario.
4. Presione el botón "Inic." En el panel de control para iniciar el proceso de copia.

### CÓMO IMPRIMIR DÚPLEX

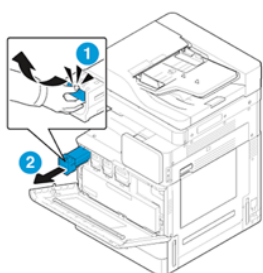
1. Abra el documento que desea imprimir.
2. Seleccione Imprimir en el menú Archivo.
3. En el cuadro, haga clic en Propiedades o en Preferencias.
4. En el cuadro emergente, haga clic en Impresión a doble cara, y luego presione Aceptar.

## COMO CAMBIAR EL CARTUCHO DE TÓNER

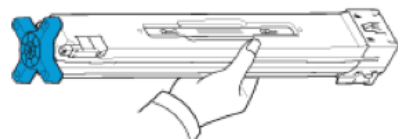
1. Abra la puerta frontal del equipo.



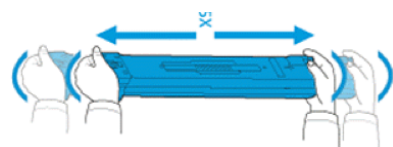
2. Sujete el extremo del cartucho usado y tire de él hacia afuera para extraerlo.



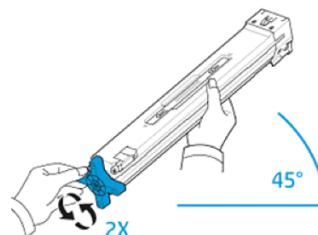
3. Saque los nuevos cartuchos de tóner del envoltorio.
4. Sostenga el cartucho verticalmente con el asa azul hacia abajo.



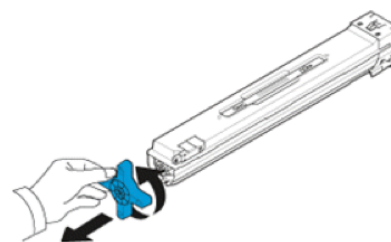
5. Sostenga ambos extremos del cartucho y sacúdalo cinco veces para distribuir uniformemente el tóner



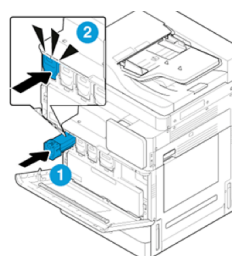
6. Sostenga el cartucho en un ángulo de 45 grados y luego gire la manija de la cruz azul en dos rotaciones completas en la dirección indicada por la flecha en el mango.



7. Tire de la manija de cruz azul a medida que la gira y luego retírela del cartucho. Deseche el mango transversal.



8. Sostenga el cartucho y alinéelo con la ranura correspondiente dentro de la impresora. Inserte el cartucho en su ranura hasta que encaje en su lugar.



9. Cierra la puerta de entrada.

