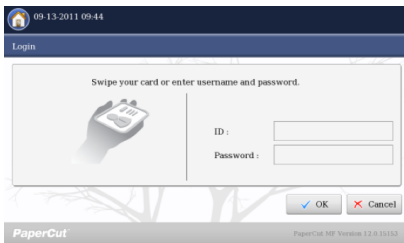


## GUÍA DE USO RÁPIDO SAMSUNG SL M5360RX

### CÓMO INICIAR SESIÓN

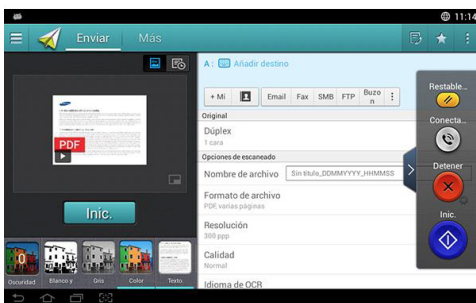
1. Presione la pantalla
2. Ingrese su "ID Number" y "Password" y luego haga click en "ok"





3. Si tiene trabajos en la cola, seleccione "Print"
4. Si quiere acceder a las funciones de la multifuncional haga click en "Use Copier Functions" (Usar funciones de la copidora)



### COMO ESCANEAR

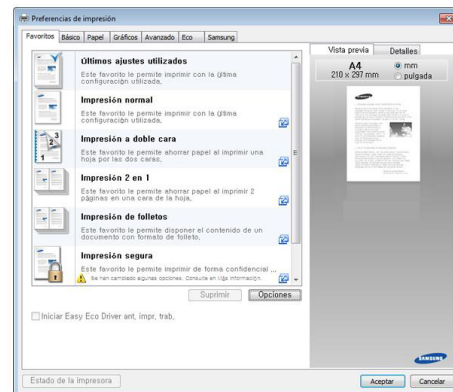


1. Presione Digitalizar y enviar en la pantalla de inicio o Menú.

2. Coloque los originales cara arriba en el DSDf o un solo original hacia abajo sobre el cristal de escaneado y cierre el DSDf.
3. Ajuste los valores de configuración en la ficha Enviar y en la ficha Más.
4. Seleccione un destino con  (Añadir destino), + Mí (Agenda), Email, SMB, FTP, Buzón o USB.
5. Presione  (Inic.) en el panel de control para iniciar el proceso de digitalización.

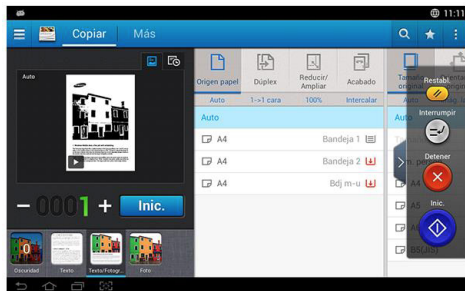
### COMO IMPRIMIR DUPLEX


1. Abra el documento que desea imprimir.
2. Seleccione Imprimir en el menú Archivo.
3. Seleccione el controlador de impresora en la lista Seleccionar impresora.
4. Haga clic en Propiedades o en Preferencias.
5. Aparecerá un cuadro como el que se muestra a continuación. Haga click en Impresión a doble cara y luego Aceptar.



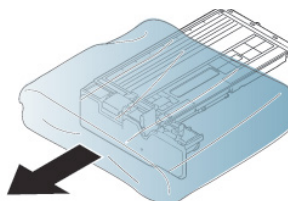
## COMO SACAR COPIAS

1. Presione Copiar en la pantalla de inicio o Menú.

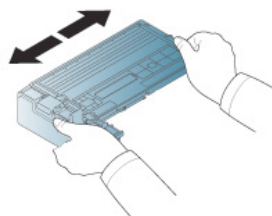


2. Coloque los originales cara arriba en el DSDF o un solo original hacia abajo sobre el cristal de escaneado y cierre el DSDF.
3. Ajuste los valores de configuración en la ficha Copiar y en la ficha Más.
4. Introduzca el número de copias que desee mediante el teclado numérico (o con el botón +, -) en el panel de control, si es necesario.
5. Presione **Inic.**,  (Inic.) en el panel de control para iniciar el proceso de copia.

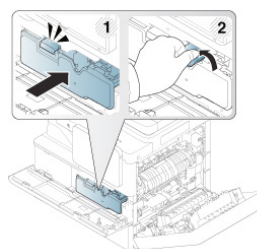
3. Saque los nuevos cartuchos de tóner del envoltorio.



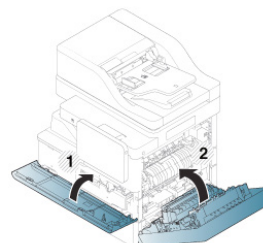
4. Gire bien el cartucho cinco o seis veces para distribuir el tóner de manera uniforme.



5. Sujete el cartucho de tóner y alinéelo con la ranura correspondiente en el interior de la impresora. Vuelva a insertarlo en la ranura hasta que encaje en su sitio.

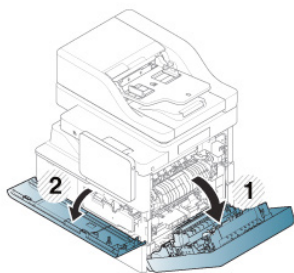


6. Cierre la puerta frontal. Asegúrese de que la puerta quede bien cerrada.



## CÓMO CAMBIAR EL CARTUCHO DE TÓNER

1. Abra la puerta frontal.



2. Saque el cartucho de tóner correspondiente del dispositivo.

