


Ricoh MP 501

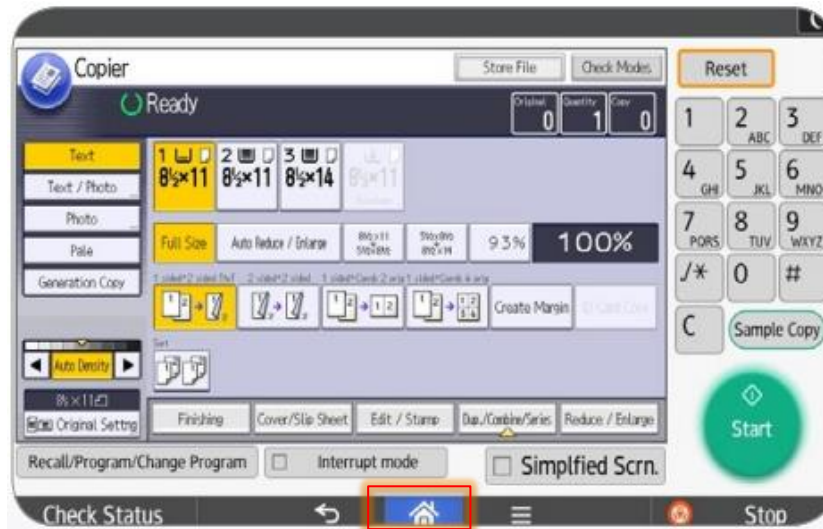
Extracción de Contador




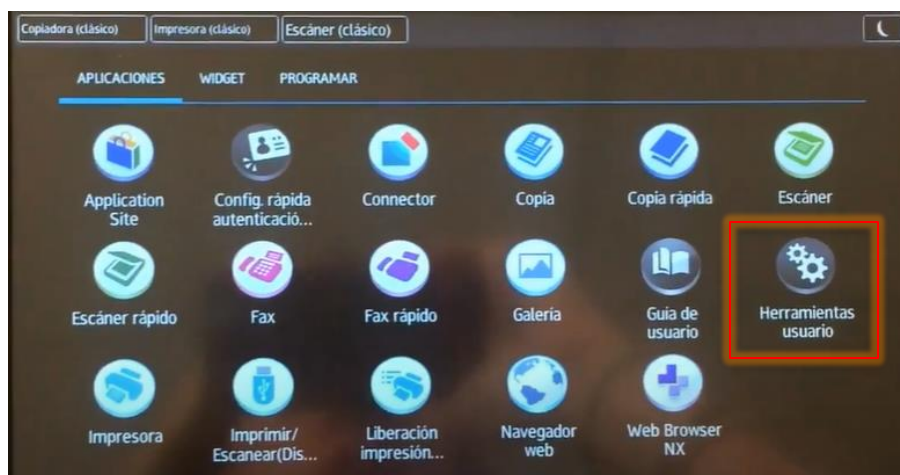
Extracción de Contadores

Para extraer los contadores del equipo Ricoh MP 501, se deben seguir los siguientes pasos:

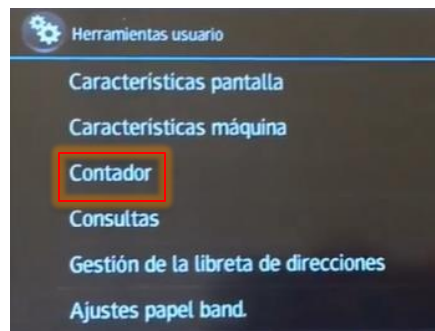
Presionar el icono “Inicio” , ubicado en la parte inferior central de la pantalla.:



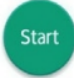
Deslice con el dedo la pantalla hacia la izquierda y, a continuación, pulse el icono “Herramientas usuario” 

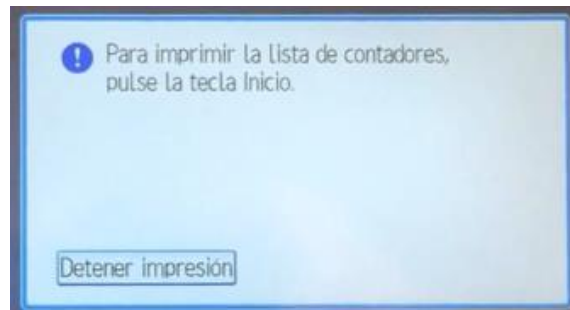


Dentro de las opciones, presionar en “Contador”

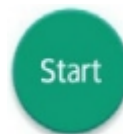



Para imprimir la lista de contadores totales, pulse “Imp. lista contadores”

Se mostrará en pantalla un mensaje que indica que debe presionar el botón “Inicio”  para confirmar la impresión de los contadores totales:



Presionar el icono inicio para confirmar la impresión:



Para volver al menú principal, presione el icono “Inicio” , ubicado en la parte inferior central de la pantalla.

Ingreso de Contadores

Para ingresar los contadores de impresión se deben de seguir los siguientes pasos:

- 1) Ingresa a www.dimacofi.cl y selecciona en la parte superior “Centro de Ayuda”
- 2) Seleccionar “Ingreso Contadores”
- 3) Llenar los campos Rut Cliente, HH del equipo y Contadores de impresión.
- 4) Check el “captcha”
- 5) Presiona “Enviar”

Los contadores de impresión quedaran registrados.

The screenshot shows the 'Centro de Ayuda' (Help Center) page on the Dimacofi website. The navigation menu includes 'Soluciones', 'Productos', 'Servicios', 'Empresa', and 'Centro de ayuda'. The main content area features several service icons: Bienvenido, Solicitud de Insumos, Ingreso Contadores (highlighted in red), Tracking Insumos, Preguntas Frecuentes, Tutoriales, and Mi Dimacofi. Below the navigation is the 'Ingreso Contadores' section, which includes a list of benefits and a registration form. The form fields are: 'Rut Cliente' (with a note '(Sin puntos y con guion)'), 'HH', 'Contador B/N', and an optional 'Archivo de respaldo' field. A reCAPTCHA 'No soy un robot' checkbox is also present. A red 'Enviar' button is at the bottom, with the text 'Designed by DTIC' below it.

/ WELCOME FUTURE
dimacofi

Soluciones ▾ Productos ▾ Servicios ▾ Empresa ▾ Centro de ayuda 🔍

Centro de Ayuda

Dimacofi > Centro de Ayuda

- Bienvenido
- Solicitud de Insumos
- Ingreso Contadores**
- Tracking Insumos
- Preguntas Frecuentes
- Tutoriales
- Mi Dimacofi

Ingreso Contadores

Porque queremos hacer las cosas más fáciles para nuestros clientes, desde ahora podrás ingresar el contador de tu equipo a través de nuestro sitio Web.


- Cuentas más claras.
- Pagas lo justo.
- Evitas el cobro de consumo promedio.
- No más llamados para saber el consumo de tu equipo.
- En caso de tener cualquier inconveniente o consultas en el ingreso de contadores, favor contactar a midimacofi@dimacofi.cl.

Rut Cliente
(Sin puntos y con guion)

HH

Contador B/N

Archivo de respaldo
(Opcional)
Seleccionar archivo No se eligió archivo

No soy un robot 
Privacidad • Condiciones

Enviar

Designed by DTIC