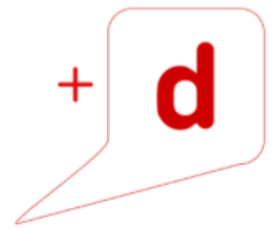




MANUAL DE USO RAPIDO RICOH SP 3710DN





CÓMO IMPRIMIR

1. Haga clic en **Archivo** en la esquina superior izquierda de la ventana y a continuación, haga clic en **Imprimir**.
2. En la lista **Seleccionar impresora**, haga clic en la impresora que desee utilizar.
3. Haga clic en **Preferencias**.
4. Ajuste las opciones de impresión según sea necesario y haga clic en **OK**. El cuadro de diálogo de propiedades de la impresora se cerrará.
5. Inicie la impresión. Haga clic o toque el botón **Imprimir**.

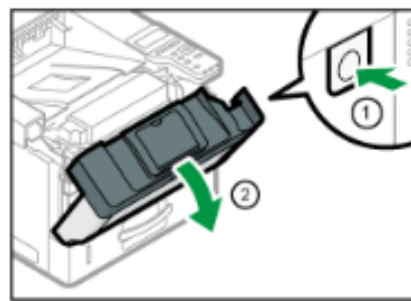
CÓMO IMPRIMIR DÚPLEX

La impresión dúplex está seleccionada como ajuste predeterminado

1. Haga clic en **Archivo** en la esquina superior izquierda de la ventana y, a continuación, haga clic en **Imprimir**.
2. En la lista **Seleccionar impresora**, haga clic en la impresora que desee utilizar.
3. Haga clic en **Preferencias**.
4. En la opción dúplex seleccione **Activado**.
5. Ajuste las opciones de impresión según sea necesario y haga clic en **OK**. El cuadro de diálogo de propiedades de la impresora se cerrará.
6. Inicie la impresión. Haga clic o toque el botón **Imprimir**.

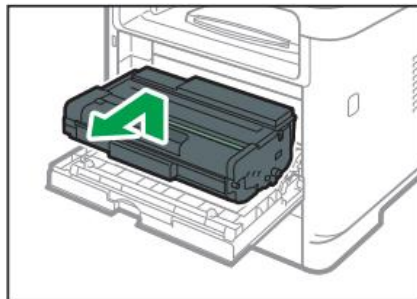
CÓMO CAMBIAR EL CARTUCHO DE TÓNER

1. Si la bandeja bypass contiene papel, retírelo y cierre la bandeja bypass
2. Presione el botón lateral para abrir la cubierta frontal, y bájela lentamente.

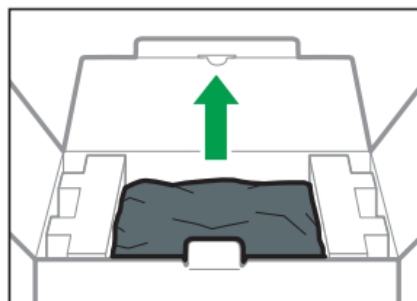




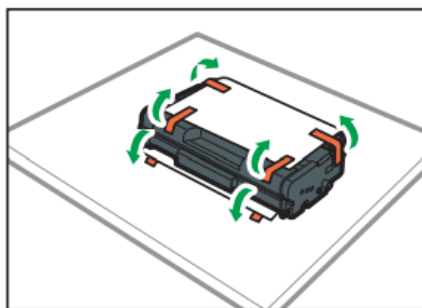
3. Sujete el centro del cartucho de impresión, levántelo ligeramente y extráigalo horizontalmente. No agite el cartucho de impresión que ha retirado. Si lo hace puede que el tóner presente fugas.



4. Coloque el cartucho de impresión antiguo sobre papel u otro material similar para evitar que se ensucie el espacio de trabajo.
5. Saque el cartucho de impresión nuevo de su caja.

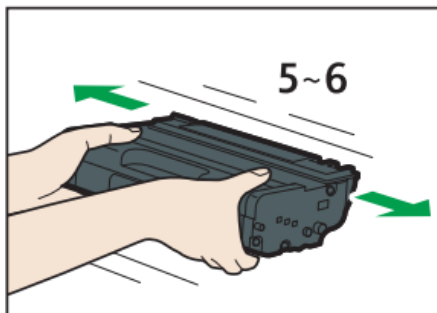


6. Saque el cartucho de impresión de la bolsa de plástico.

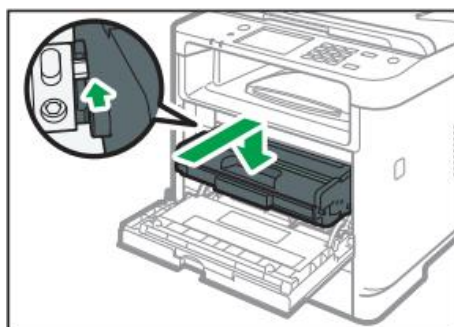




7. Sujete el cartucho de impresión y agítelo de lado a lado cinco o seis veces.



8. Deslice el cartucho de impresión en posición horizontal. Cuando el cartucho no pueda avanzar más, levántelo ligeramente y empujelo completamente. Después presione el cartucho hacia abajo hasta que se coloque en posición y haga clic.



9. Empuje la tapa frontal con cuidado hasta cerrarla.
10. Coloque el cartucho de impresión antiguo en la bolsa y después en la caja.