



# MANUAL DE USO RAPIDO RICOH SP 5200DN





## CÓMO IMPRIMIR

1. Después de crear un documento, abra el cuadro de diálogo de **Preferencias de impresión** en la aplicación en la que lo ha creado.
2. Haga clic en la pestaña **Ajustes detallados**.
3. En el cuadro Menú, haga clic en el ícono **Editar**, y a continuación, configure los ajustes necesarios.
4. Seleccione un método para encuadernar las páginas de salida.
5. Haga clic en **Aceptar**.
6. Inicie la impresión desde el cuadro de diálogo **Imprimir** de la aplicación.

## CÓMO IMPRIMIR DÚPLEX

1. Después de crear un documento, abra el cuadro de diálogo de **Preferencias de impresión** en la aplicación en la que lo ha creado.
2. Haga clic en la pestaña **Ajustes detallados**.
3. En el cuadro Menú, haga clic en el ícono **Editar**, y a continuación, configure los ajustes necesarios.
4. Seleccione un método para encuadernar las páginas de salida y establecer la función de impresión dúplex.
5. Haga clic en **Aceptar**.
6. Inicie la impresión desde el cuadro de diálogo **Imprimir** de la aplicación.

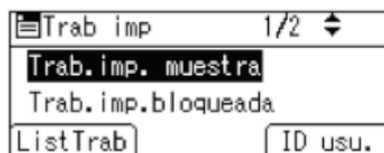
## CÓMO LIBERAR UN ARCHIVO CON IMPRESIÓN SEGURA O BLOQUEADA

1. Cuando se instala el disco duro opcional, aparece la siguiente pantalla inicial al encender la impresora.

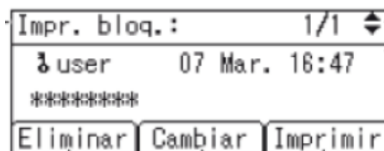




2. Pulse **Trab imp** en el panel de mandos de la impresora y a continuación, seleccione los elementos de ajuste con las teclas ▲ y ▼.



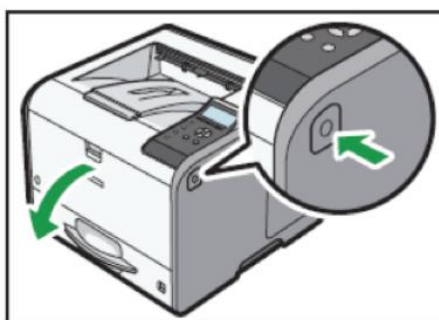
3. Seleccione el tipo de documento que desea imprimir y pulse **ListTrab**. Seleccione **Trab.bloqueados** para imprimir un archivo de tipo impresión bloqueada.
4. Seleccione los archivos que desee imprimir y pulse **Imprimir**. Para imprimir un archivo de impresión bloqueada, introduzca la contraseña con las teclas de desplazamiento, y a continuación pulse **OK**.



5. Pulse **Imprimir**.

## CÓMO CAMBIAR EL CARTUCHO DE TÓNER

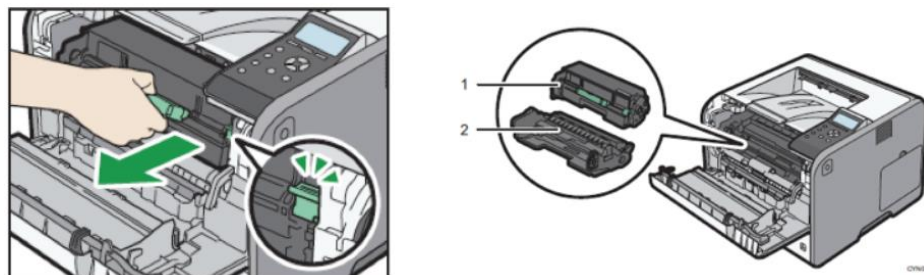
1. Sustituya siempre el cartucho de tóner cuando aparezca una notificación en la impresora.
2. Abra la tapa frontal del equipo pulsando el botón de liberación.



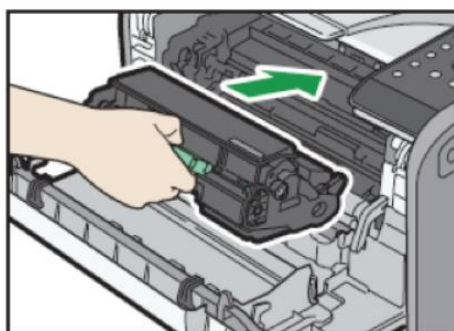
3. Para separar el cartucho de impresión de la unidad de tambor, tire de la palanca situada en el lado derecho del cartucho de impresión.



4. Sujete el asa frontal del cartucho de impresión para levantarlo y extraerlo.



5. Para insertar el nuevo cartucho, sujete las asas del nuevo cartucho y luego insértelo en la impresora hasta que se detenga.



6. Cierre la tapa frontal con ambas manos cuidadosamente. Al cerrar la tapa, empuje firmemente la parte superior de la tapa.

