

MANUAL DE USO RAPIDO RICOH SP 5200DN





CÓMO IMPRIMIR (PCL6)

1. En el menú **Archivo**, haga clic en **Imprimir**.
2. Seleccione la impresora y el cuadro **Preferencias de Impresión** en la aplicación original del documento.
3. Para utilizar uno de los ajustes determinados, pulse la pestaña **Ajustes predeterminados** y a continuación, el ícono **Lista ajustes predeterminados**. Si no desea modificar un ajuste predeterminado, cambie los ajustes tales como tamaño del papel y la bandeja, según sea necesario y después continúe con el paso 9.
4. Haga clic en la ficha **Ajustes detallados**.
5. En el menú pulse **Editar**.
6. Haga los cambios necesarios en los ajustes de impresión.
7. Para guardar la configuración actual, pulse **Registrar ajustes actuales**. Introduzca un nombre y comentario que describan el ajuste y pulse **OK**. El ícono recién registrado aparece en **Lista ajustes predeterminados**.
8. Haga clic en **Aceptar** para cerrar el cuadro de diálogo de preferencias de impresión.
9. Imprima el documento mediante la función de impresión en la aplicación nativa del documento.

CÓMO IMPRIMIR DÚPLEX (PCL6)

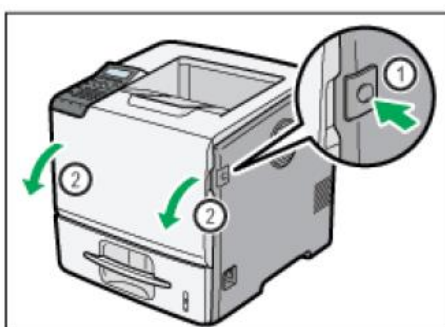
1. En el menú **Archivo**, haga clic en **Imprimir**.
2. Seleccione la impresora y el cuadro **Preferencias de Impresión** en la aplicación original del documento.
3. Para utilizar uno de los ajustes determinados, pulse la pestaña **Ajustes predeterminados** y a continuación, el ícono **Lista ajustes predeterminados**. Si no desea modificar un ajuste predeterminado, cambie los ajustes tales como tamaño del papel y la bandeja, según sea necesario y después continúe con el paso 9.
4. Haga clic en la ficha **Ajustes detallados**.
5. En el menú pulse **Editar**.
6. Seleccione impresión dúplex.
7. Haga los cambios necesarios en los ajustes de impresión.
8. Para guardar la configuración actual, pulse **Registrar ajustes actuales**. Introduzca un nombre y comentario que describan el ajuste y pulse **OK**. El ícono recién registrado aparece en **Lista ajustes predeterminados**.
9. Haga clic en **Aceptar** para cerrar el cuadro de diálogo de preferencias de impresión.



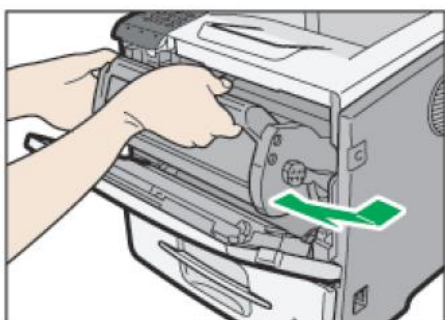
10. Imprima el documento mediante la función de impresión en la aplicación nativa del documento.

CÓMO CAMBIAR EL CARTUCHO DE TÓNER

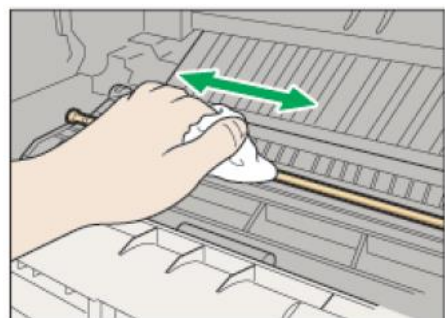
1. Abra la tapa frontal del equipo pulsando el botón de liberación.



2. Extraiga el cartucho de impresión sujetándolo por las asas y asegúrese de colocarlo sobre una superficie plana y estable.

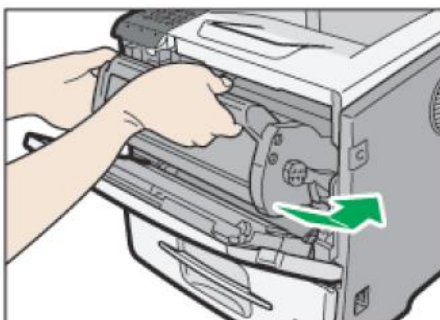


3. Limpie alrededor del rodillo con un paño suave y húmedo.





4. Saque el nuevo cartucho de t nner de la caja.
5. Sujete las asas del cartucho y luego ins rtelo en la impresora hasta que se detenga.



6. Cierre la tapa frontal.

