

# HP LASER 408dn IMPRESORA





## ÍNDICE

- I. Cómo imprimir.
- II. Cómo imprimir doble cara.
- III. Cómo cambiar el cartucho del tóner.
- IV. Cómo cargar el papel.
- V. Cómo solucionar atasco simple de papel.

## I. CÓMO IMPRIMIR

1. Abra el documento que desea imprimir.
2. Seleccione **Imprimir** en el menú **Archivo**. Aparecerá la ventana Imprimir.
3. Seleccione la impresora de la lista de impresoras.
4. Haga clic en el botón **Aceptar** para volver al cuadro de diálogo Imprimir. Seleccione el número de copias que va a imprimir en esta pantalla.
5. Haga clic en el botón **Imprimir** para imprimir el trabajo.

## CÓMO CANCELAR UN TRABAJO DE IMPRESIÓN

- Si el trabajo de impresión está esperando en una cola de impresión, puede cancelarlo de la siguiente manera:
- a. Haciendo doble clic en el icono del dispositivo  en la barra de tareas de Windows.
  - b. Pulsando  (Cancelar) en el panel de control de la impresora.

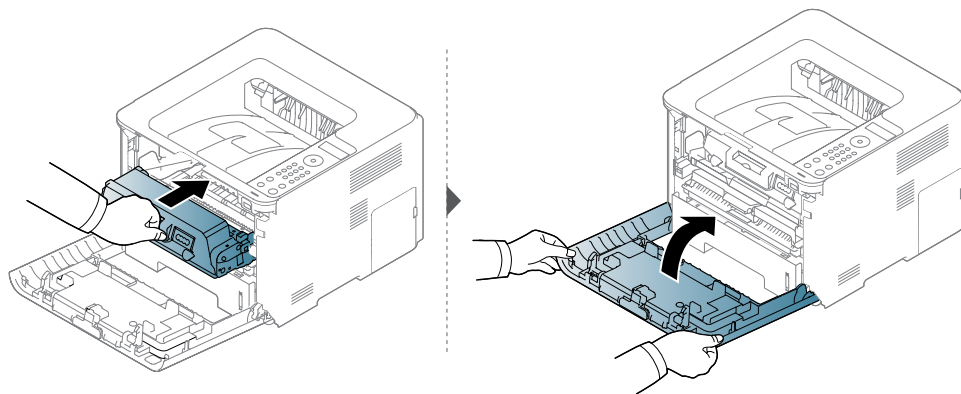
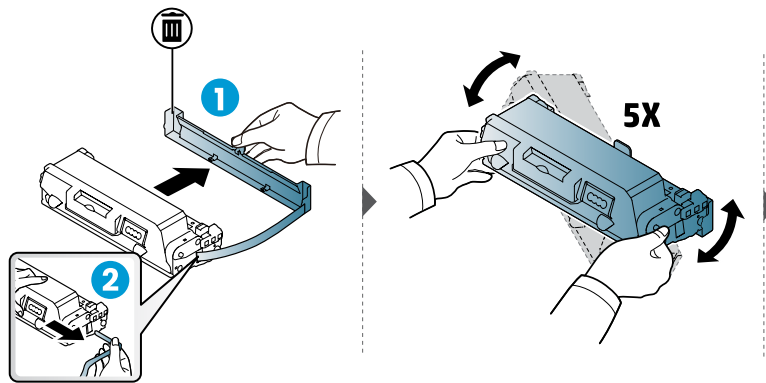
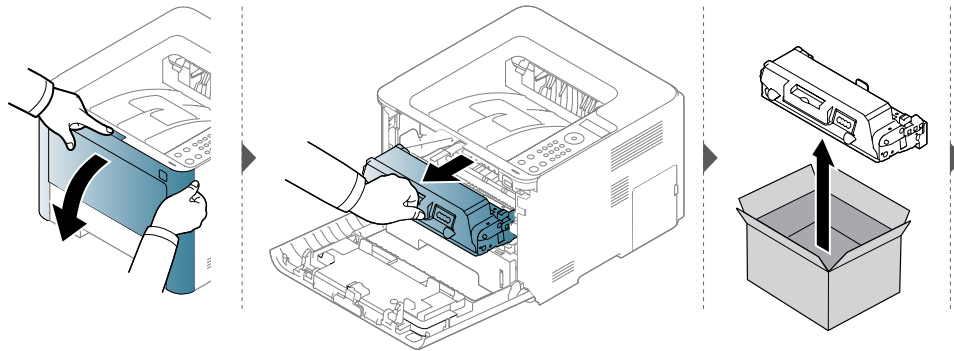
## II. CÓMO IMPRIMIR DOBLE CARA

Abra el documento que desea imprimir.

1. Seleccione Imprimir en el menú **Archivo**.
2. En el cuadro, haga clic en **Propiedades** o en **Preferencias**.
3. En el cuadro emergente, haga clic en Impresión a doble cara, y luego presione **Aceptar**.
4. Haga clic en el botón **Imprimir** para imprimir el trabajo.

### III. CÓMO CAMBIAR EL CARTUCHO DEL TÓNER

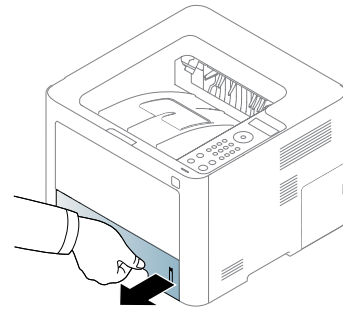
Siga las indicaciones del dibujo



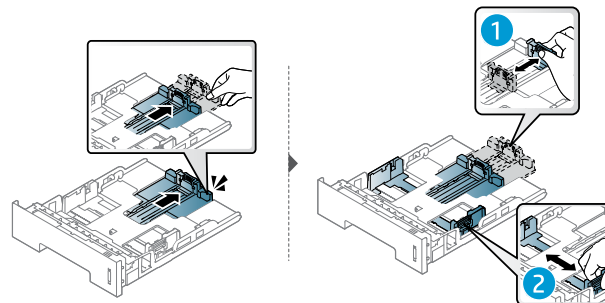
## IV. CÓMO CARGAR EL PAPEL

Siga las indicaciones del dibujo

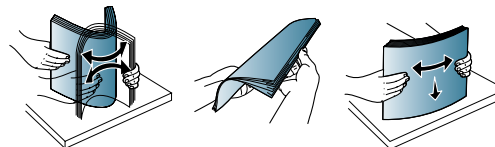
1. Extraiga la bandeja de papel.



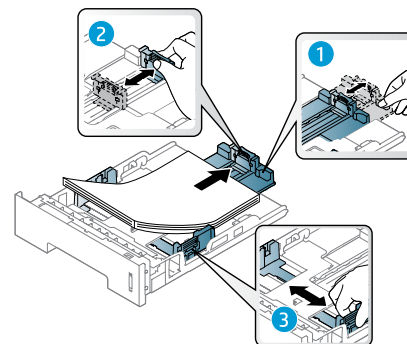
2. Apriete la guía de ancho de papel y la palanca de longitud de papel para colocarlas en la ranura de tamaño de papel correcta que está marcada en la parte inferior de la bandeja para ajustarlas al tamaño.



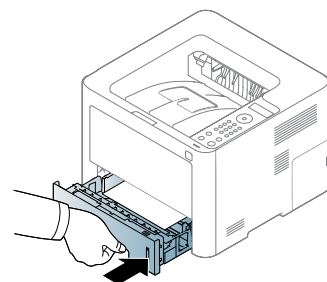
3. Doble o abanique el borde de la pila de papel para separar las páginas antes de cargar el papel en la impresora.



4. Tras introducir el papel en la bandeja, apriete las guías de ancho de papel y la guía de longitud de papel.



5. Coloque de nuevo la bandeja en la impresora.



6. Cuando imprima un documento, establezca el tipo y el tamaño del papel para la bandeja.

## V. CONSEJOS PARA EVITAR ATASCOS DE PAPEL

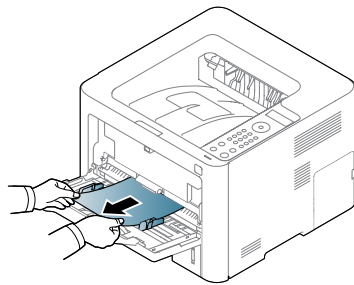
Para evitar atascos de papel, siga las instrucciones que se indican a continuación:

- Compruebe que las guías ajustables estén colocadas correctamente.
- No coloque demasiado papel en la bandeja. Asegúrese de que el papel esté por debajo de la marca del nivel de capacidad situada en el interior de la bandeja.
- No retire el papel de la bandeja mientras la impresora esté funcionando.
- Doble, airee y empareje el papel antes de cargarlo.
- No cargue papel que presente arrugas, humedad o un excesivo abarquillamiento.
- No mezcle diferentes tipos de papel en una misma bandeja.

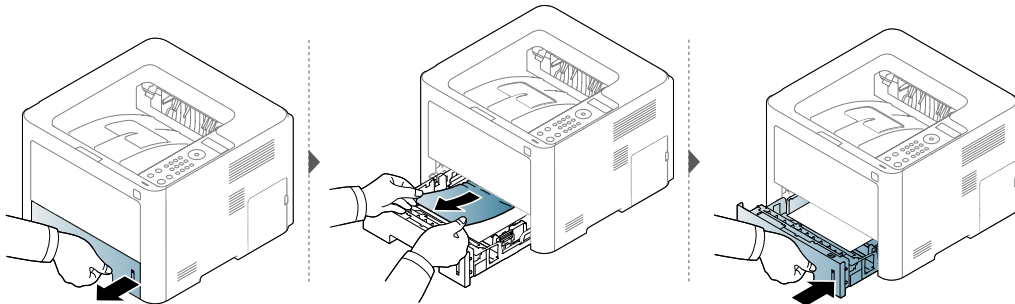
## SOLUCIÓN DE ATASCOS DE PAPEL

Para evitar que se rompa el papel atascado, tire de él lentamente y con cuidado.

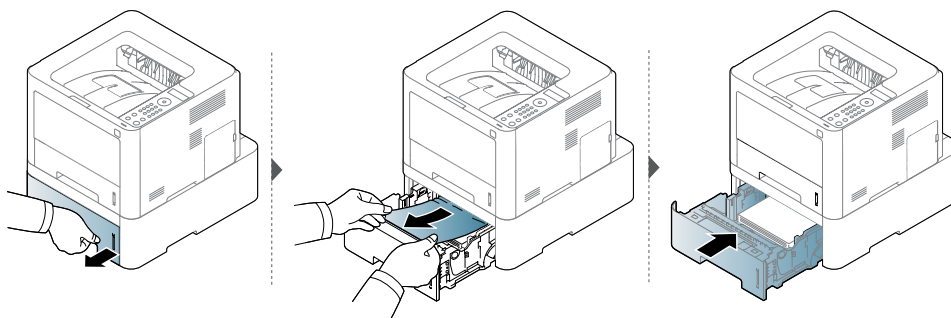
En la Bandeja 1



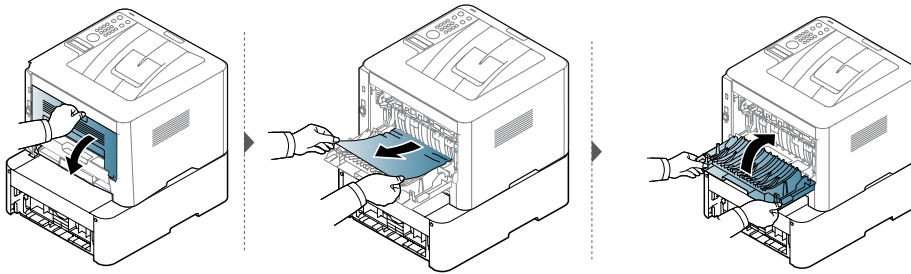
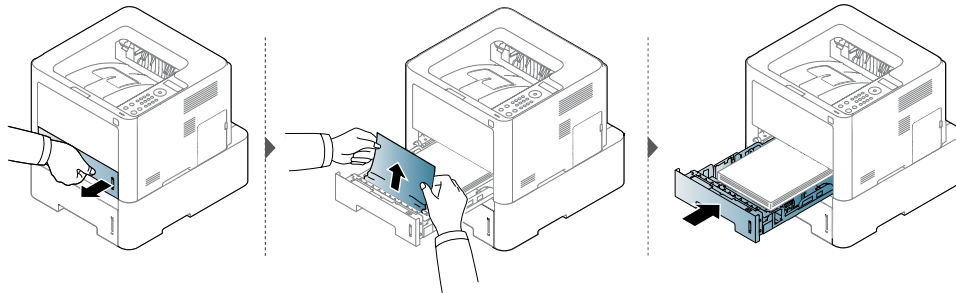
En la Bandeja 2



En la bandeja 3 (bandeja opcional)



Si no hay papel en esta zona, detenga el proceso y vaya al paso siguiente:



**En caso de consulta, contáctenos a través de nuestros canales de comunicación**

- **Mesa de Ayuda:** Línea 600 600 1001
- **Mi Dimacofi:** Portal de autoatención web disponible en [www.dimacofi.cl](http://www.dimacofi.cl)

Para mayor información, consulte el manual de usuario del fabricante disponible en el siguiente [LINK](#)